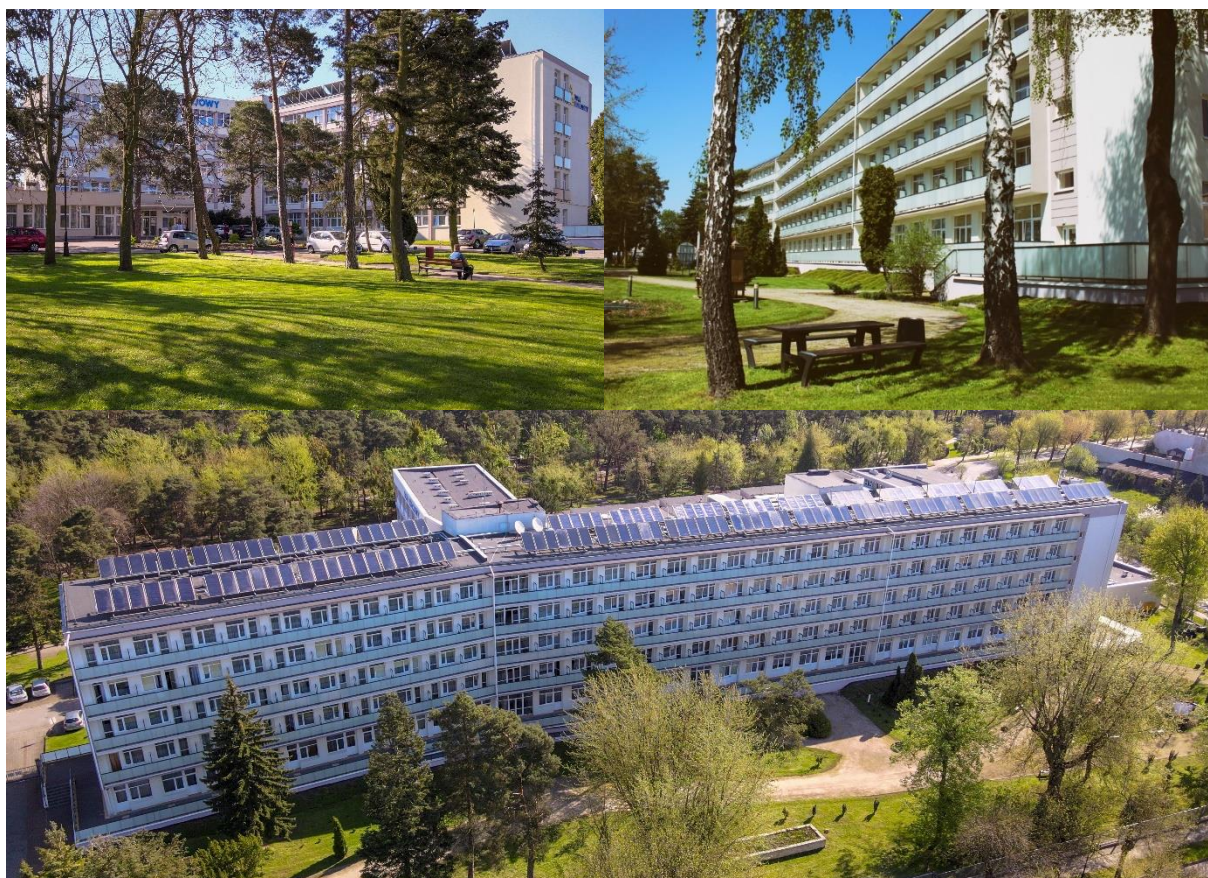


Wynajem sali konferencyjnej w „Domu Zdrojowym”

Dom Zdrojowy to najpopularniejszy ciechociński obiekt uzdrowski położony przy słynnym Deptaku Sław, w sąsiedztwie Parku Sosnowego, oddalony od kompleksu tężni solankowych zaledwie kilkuminutowym spacerem.



 ul. Leśna 3, 87-720 Ciechocinek  54 283 6067  domzdrojowy@uzdrowskociechocinek.pl

Opis

Dom Zdrojowy oferuje niezależną nowocześnie urządzonej salę konferencyjną zlokalizowaną na parterze, przystosowaną do organizacji wszelkich szkoleń oraz konferencji. Sala pomieści maksymalnie 80 osób (w systemie teatralnym), ma powierzchnię 140 m², posiada scenę - to dodatkowe 36 m² oraz pełne wyposażenie audiowizualne:

- multimedialny projektor cyfrowy,
- ekran automatyczny,
- zintegrowane nagłośnienie,
- mikrofon bezprzewodowy ze statywem (4 szt.),
- flipchart,

DOM ZDROJOWY

- Internet WI-FI,
- laptop i wskaźnik laserowy,
- mobilna mównica.

Podłoga Sali wyłożona jest praktyczną i stylową wykładziną a system automatycznych rolet umożliwia całkowite zaciemnienie pomieszczenia.

140 m² + scena 36 m²  **80 osób w systemie teatralnym**

□□□□□□ □□□□□
 □□□□□□ □□□□□
 □□□□□□ □□□□□





Cennik

Wynajem sali do 3 h – **600 zł netto***

Wynajem sali powyżej 3 h (w ciągu jednego dnia) – **800 zł netto***

* cena zawiera możliwość skorzystania z wyposażenia Sali

Bufet kawowy (opcjonalnie):

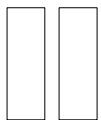
- kawa/herbata/woda z cytryną + ciasteczka 25zł/osobę,
- kawa/herbata/woda z cytryną + ciasto 30zł/osobę,
- kawa/herbata/woda z cytryną + ciasto + poczęstunek 45zł/osobę.

Opcjonalne ustawienie stołów (koszt ustalany indywidualnie)

Ustawienie w literę U – do 20 lub 30 osób

Ustawienie szkolne – do 24 osób

Ustawienie bankietowe – do 38 osób



Rezerwacja

Joanna Bibro

 608 019 158 (od 8:00 do 16:00) / 54 283 60 67

 j.bibro@uzdrowiskociechocinek.pl

